

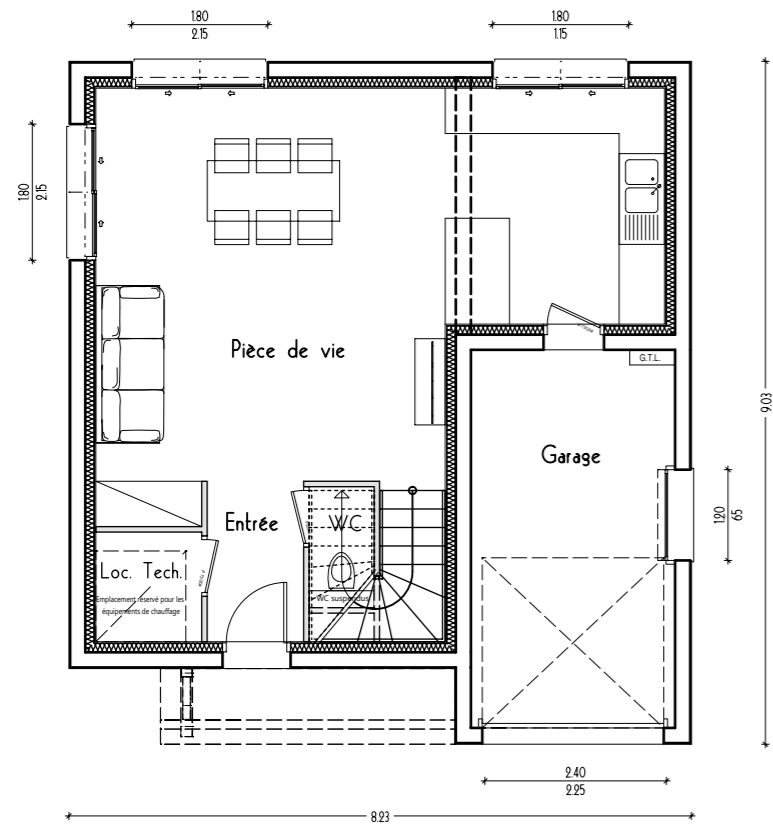
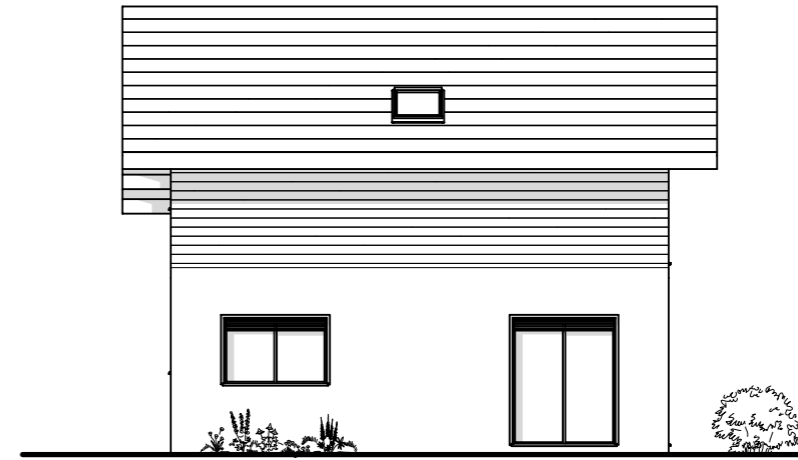
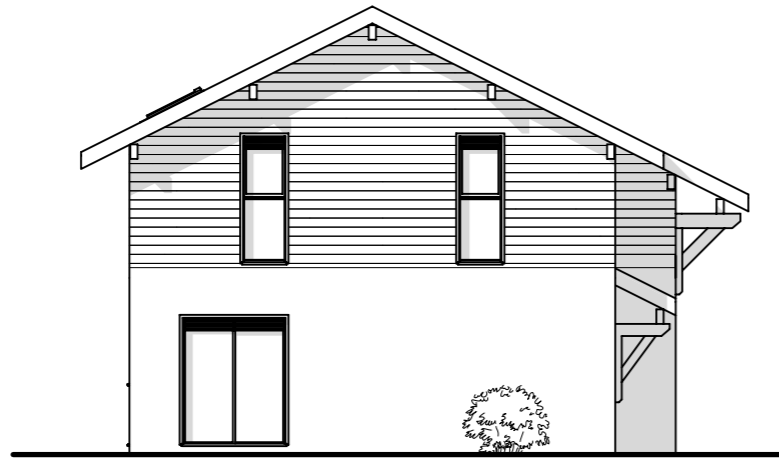


50<sup>Ans</sup>  
MCA ALPES  
MAISONS & CHALET DES ALPES

Rochebrune



**MCA**ALPES  
MAISONS & CHALET DES ALPES



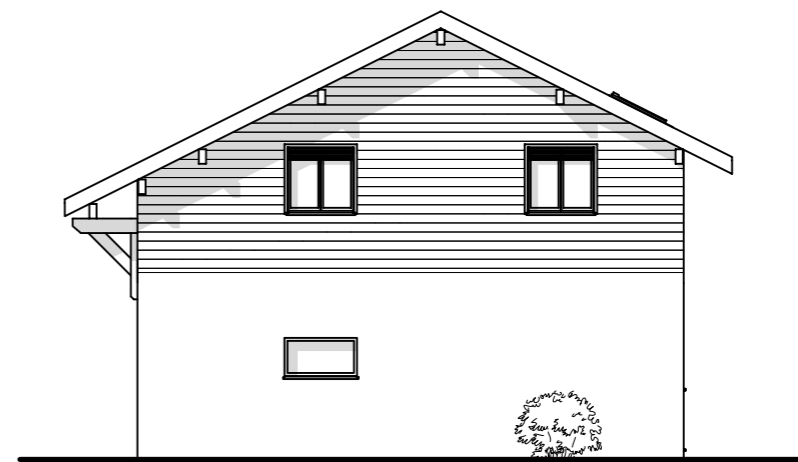
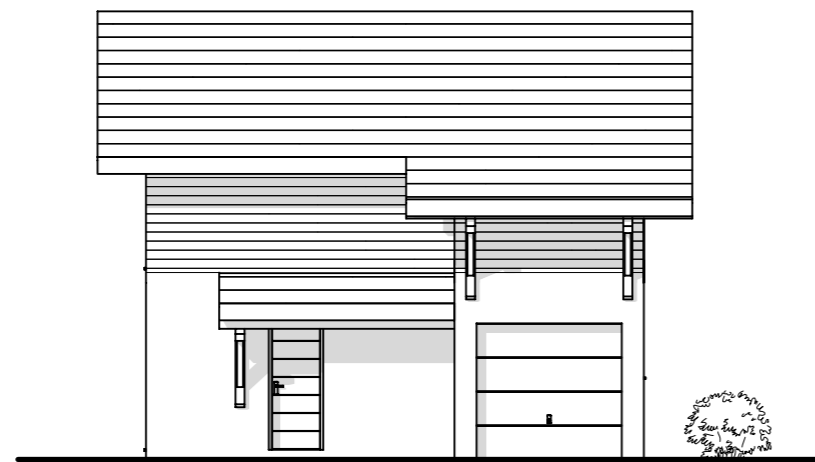
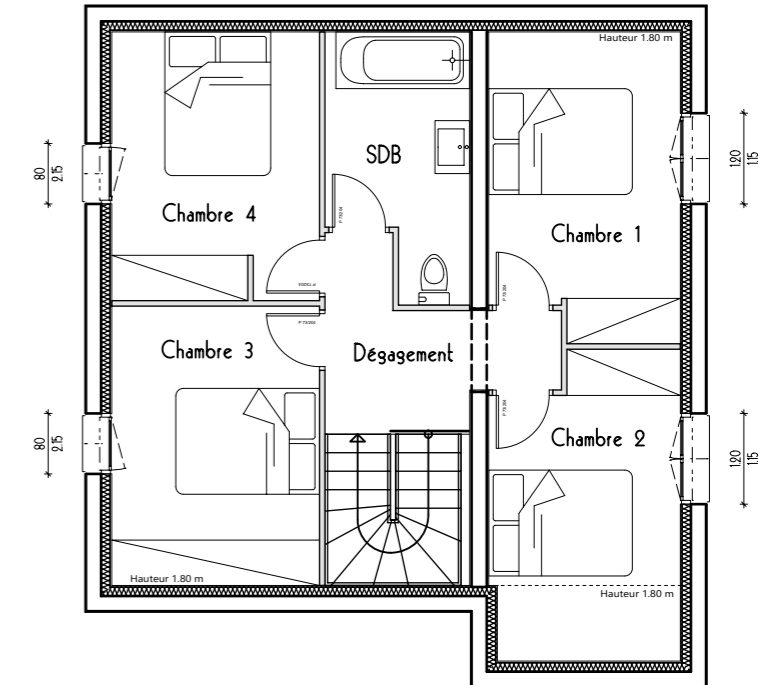
### Surfaces rdc

|                 |                      |
|-----------------|----------------------|
| Entrée          | 2.71 m <sup>2</sup>  |
| Pièce de vie    | 34.01 m <sup>2</sup> |
| WC              | 1.38 m <sup>2</sup>  |
| Local Technique | 2.03 m <sup>2</sup>  |
| Garage          | 13.50 m <sup>2</sup> |

### Surfaces étage

|            |                      |
|------------|----------------------|
| Dégagement | 5.33 m <sup>2</sup>  |
| Chambre 1  | 9.92 m <sup>2</sup>  |
| Chambre 2  | 7.29 m <sup>2</sup>  |
| Chambre 3  | 10.15 m <sup>2</sup> |
| Chambre 4  | 9.72 m <sup>2</sup>  |
| SDB        | 5.92 m <sup>2</sup>  |

|                        |                      |
|------------------------|----------------------|
| TOTAL HABITABLE        | 88.46 m <sup>2</sup> |
| TOTAL ANNEXES          | 13.50 m <sup>2</sup> |
| TOTAL surface plancher | 94.32 m <sup>2</sup> |



# ROCHEBRUNE 88 - Version 4 chambres

POUR DES RAISONS TECHNIQUES OU DES RAISONS RELEVANT DE L'ÉVOLUTION DES NORMES ET DES RÉGLEMENTS, LES PLANS PEUVENT ÊTRE MODIFIÉS  
 EN OPTION : DÉPASSÉES > 80 cm - PENTE DE TOITURE > 50% - PORTE DE GARAGE SECTIONNELLE





